



FIT-jelentés :: 2010

Intézményi jelentés

8. évfolyam

Zimándy Ignác Általános Iskola

2045 Törökbálint, Dózsa Gy. u. 15.

OM azonosító: 032456

Figyelem!

A 2010. évi Országos kompetenciaméréstől kezdődően a szövegértés, illetve a matematika területén **új, évfolyamfüggetlen skálát** vezettünk be, amelyen összehasonlítható módon ábrázolható a 6., a 8. és a 10. évfolyamos tanulók szövegértés, illetve matematika eredménye. Ebben a jelentésben már ezek az új skálák szerepelnek. Az új skálákon - 2008-ig visszamenőleg - a korábbi mérések eredményeit is megjelenítettük.

A mérési azonosító 2008-as bevezetése lehetővé teszi, hogy a 2010. évi méréstől kezdődően a tanulók fejlődése egyénileg követhető legyen. Ezért a 2010. évi jelentések már **a tanulók fejlődését bemutató ábrákat** is tartalmaznak.

A jelentés régi és új ábráinak részletes ismertetése megtalálható a <http://ohkir.gov.hu/okmfitt/> oldal *Segítség* menüpontja alatt, Útmutatók a 2010. évi jelentések ábráinak értelmezéséhez címszóval. Kérjük, annak érdekében, hogy az ábrázolt adatokból helyes következtetéseket tudjon levonni, figyelmesen olvassa el az útmutatók vonatkozó részeit.



Létszám adatok

A telephelyek kódtáblázata

A	001 - Zimándy Ignác Általános Iskola (általános iskola) (2045 Törökbálint, Dózsa Gy. u. 15.)
---	---

Az intézmény létszámadatai a 8. évfolyamon

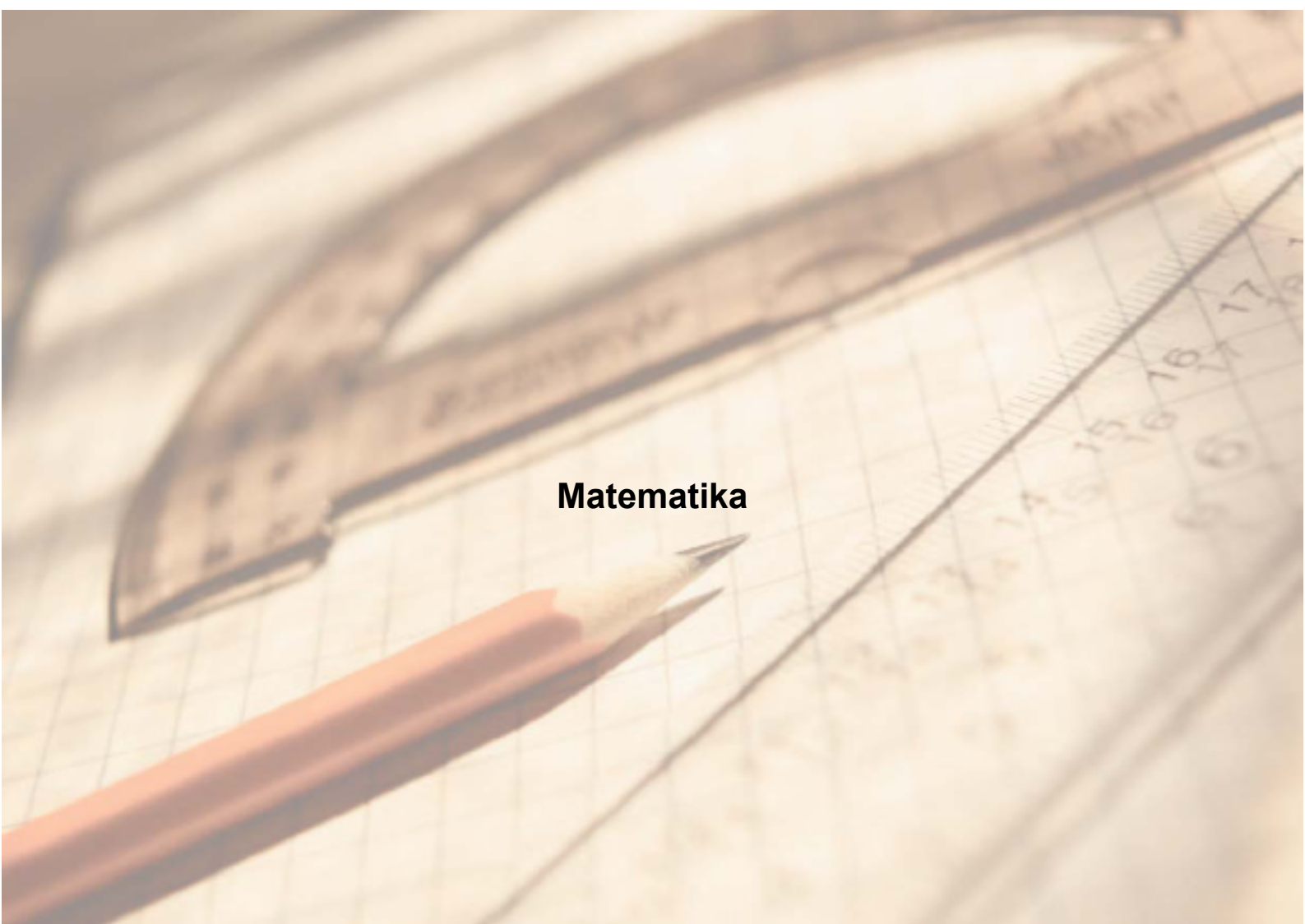
A telephely kódja	Képzési típus	Tanulók száma						
		Összesen	SNI tanulók	Mentesült tanulók	BTMN tanulók	HHH tanulók	Jelentésre jogosult tanulók	A jelentésben szereplők
A	Általános iskola	56	2	0	1	3	54	52
Összesen		56	2	0	1	3	54	52

A korábbi mérésekben eredménnyel rendelkezőkre vonatkozó létszám adatok

A telephely kódja	Képzési típus	Tanulók száma		A telephelynek van-e az előzetes eredmény alapján becsült várható eredménye?
		Ebben a jelentésben szereplők (előző táblázat utolsó oszlopa)	Ebből a 2008-as mérésben eredménnyel rendelkeznek	
A	Általános iskola	52	49	Van
Összesen		52	49	

A Tanulói háttérkérdőívre és a családháttér-indexre vonatkozó létszám adatok

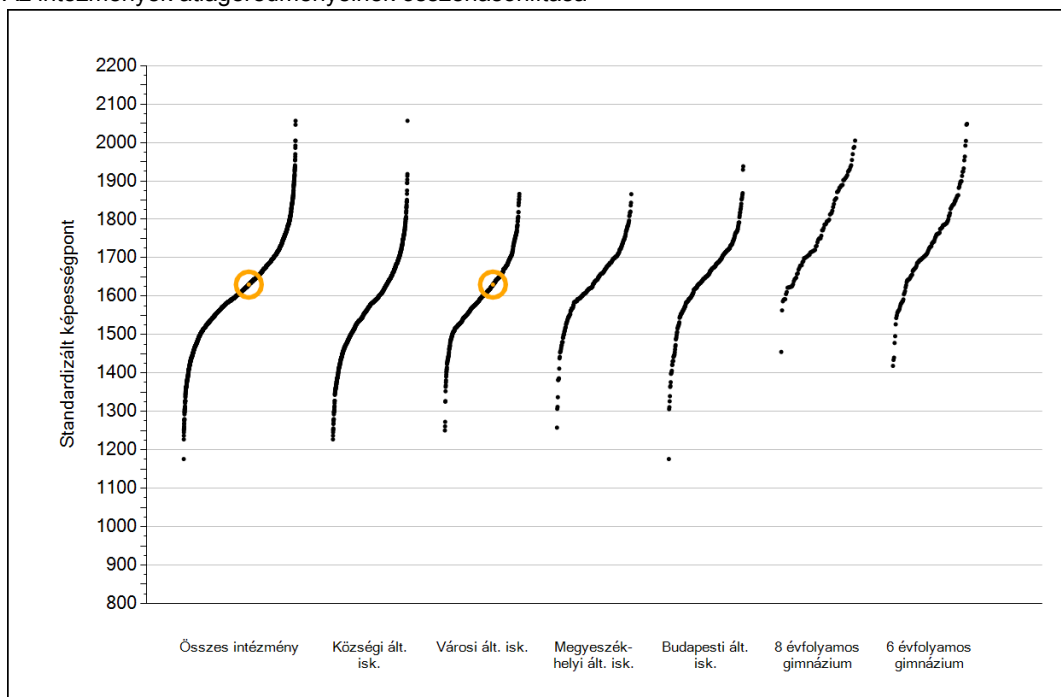
A telephely kódja	Képzési típus	Tanulók száma			A telephelynek van-e CSH-indexe?
		Összesen	Tanulói kérdőívet kitöltötte	Van CSH-indexe	
A	Általános iskola	56	29	26	Nincs
Összesen		56	29	26	



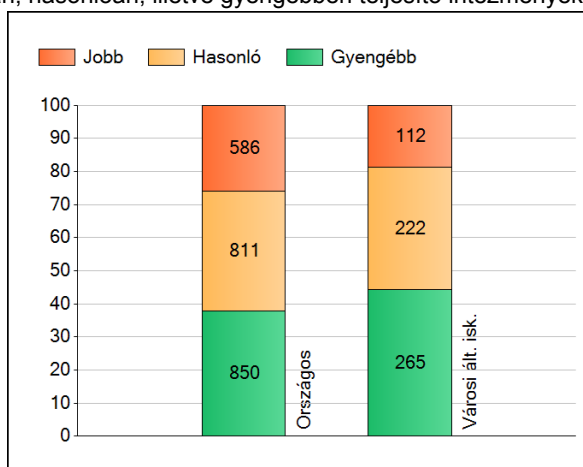
Matematika

1a Átlageredmények

Az intézmények átlageredményeinek összehasonlítása



A szignifikánsan jobban, hasonlóan, illetve gyengébben teljesítő intézmények száma és aránya (%)

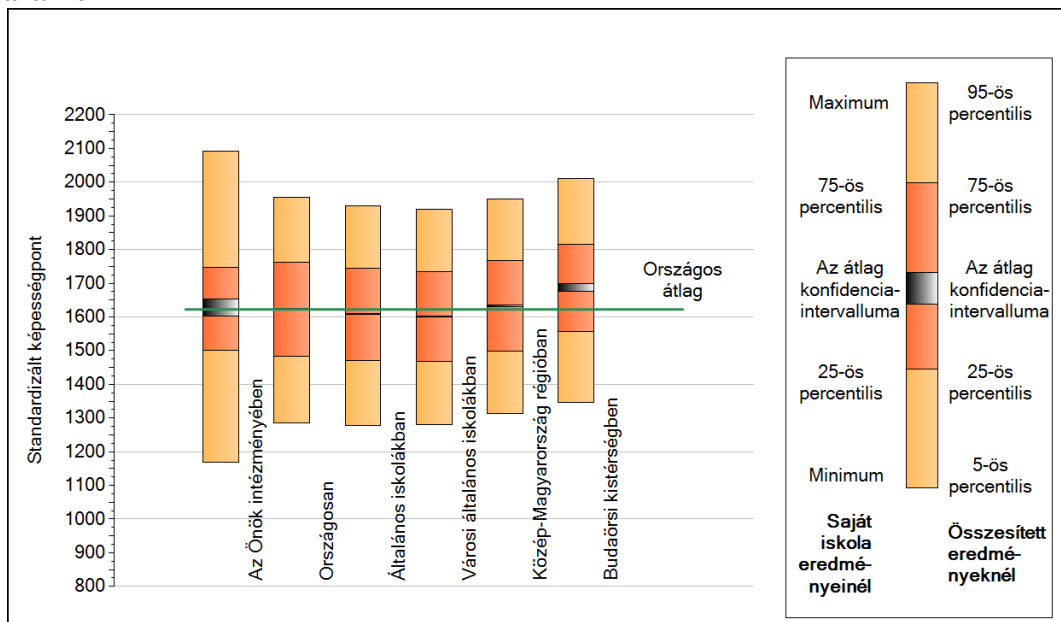


A tanulók átlageredménye és az átlag megbízhatósági tartománya (konfidencia-intervalluma)

Az Önök intézményében	1630 (1602;1653)
Országosan	1622 (1622;1623)
Általános iskolákban	1608 (1607;1608)
Községi általános iskolákban	1572 (1571;1574)
Városi általános iskolákban	1601 (1600;1602)
Megyeszékhelyi általános iskolákban	1647 (1645;1649)
Budapesti általános iskolákban	1653 (1650;1655)
8 évfolyamos gimnáziumokban	1774 (1770;1777)
6 évfolyamos gimnáziumokban	1755 (1751;1758)

1b A képességeloszlás néhány jellemzője

A tanulók képességeloszlása az Önök intézményében és azokban a részpopulációkban, amelyekbe Önök is tartoznak

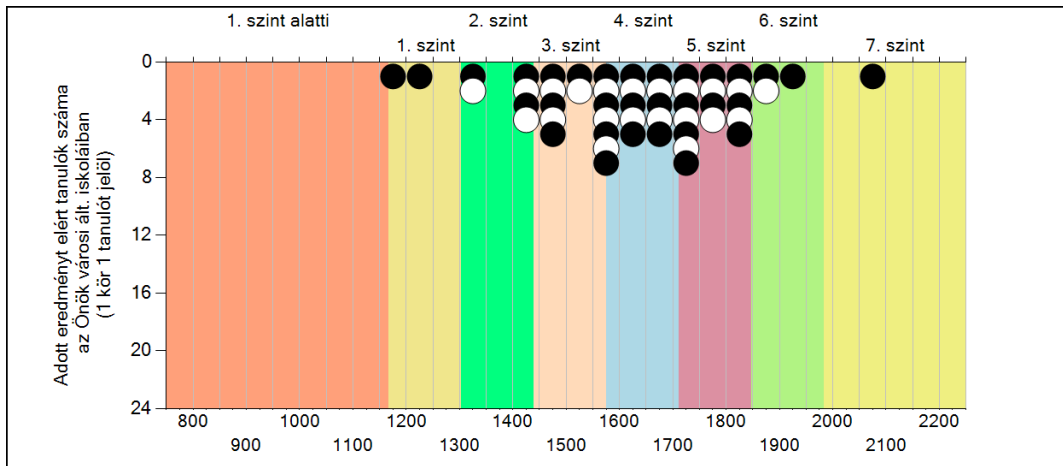
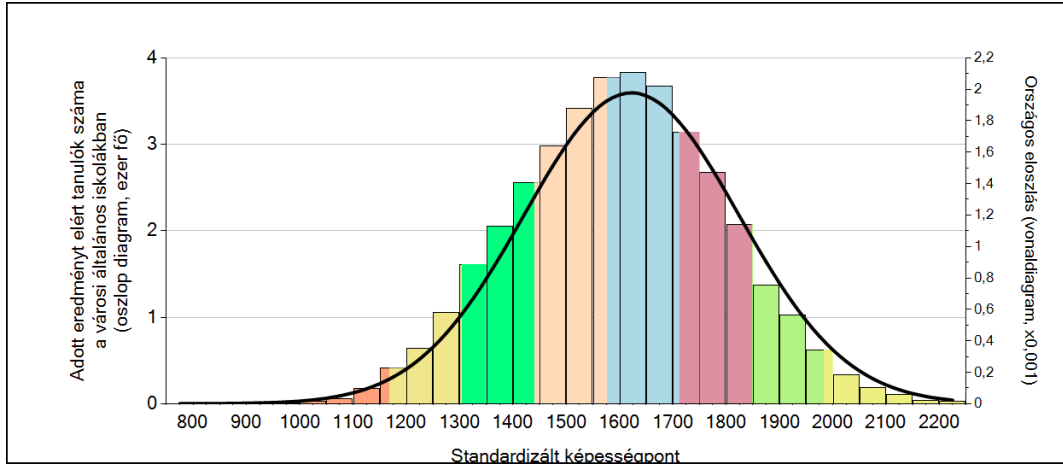


A tanulók képességeloszlása az egyes részpopulációkban

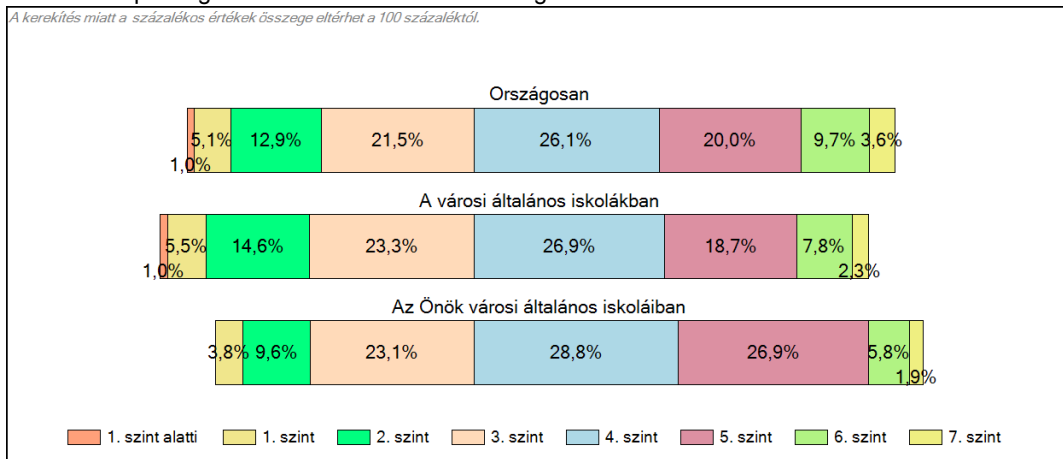
	Min. / 5-ös perc.	25-ös perc.	Átlag	(konf. int.)	75-ös perc.	Max. / 95-ös perc.
Az Önök intézményében	1169	1501	1630	(1602;1653)	1747	2091
Országosan	1285	1483	1622	(1622;1623)	1761	1955
Általános iskolákban	1277	1471	1608	(1607;1608)	1744	1930
Városi általános iskolákban	1281	1467	1601	(1600;1602)	1734	1919
Közép-Magyarország régióban	1313	1498	1633	(1631;1635)	1767	1949
Budaörsi kistérségben	1346	1556	1688	(1676;1699)	1815	2011

1c Képességeloszlás

Az országos eloszlás, valamint a tanulók eredményei a városi általános iskolákban és az Önök városi általános iskoláiban

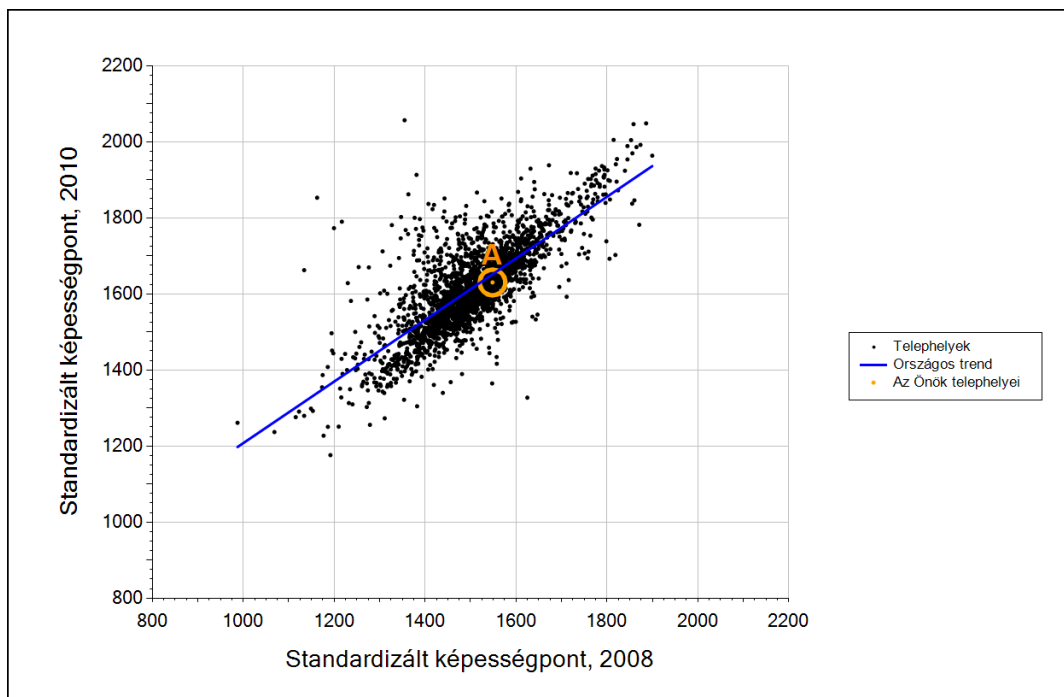


A tanulók képességszintek szerinti százalékos megoszlása



3b

Átlageredmény a tanulók korábbi eredményének tükrében telephelyenként



Telephelyeik eredménye a regressziós becslés alapján várható eredmény tükrében

A telephely	Telephelyük 2010-es átlageredménye	1630	(1602;1653)
	A telephely tanulóinak 2008-as átlageredménye	1548	(1516;1574)
	Várható eredmény az összes telephelyre illesztett regressziós egyenes alapján	1652	
	(a tényleges eredmény ettől nem különbözik szignifikánsan)		

Matematika

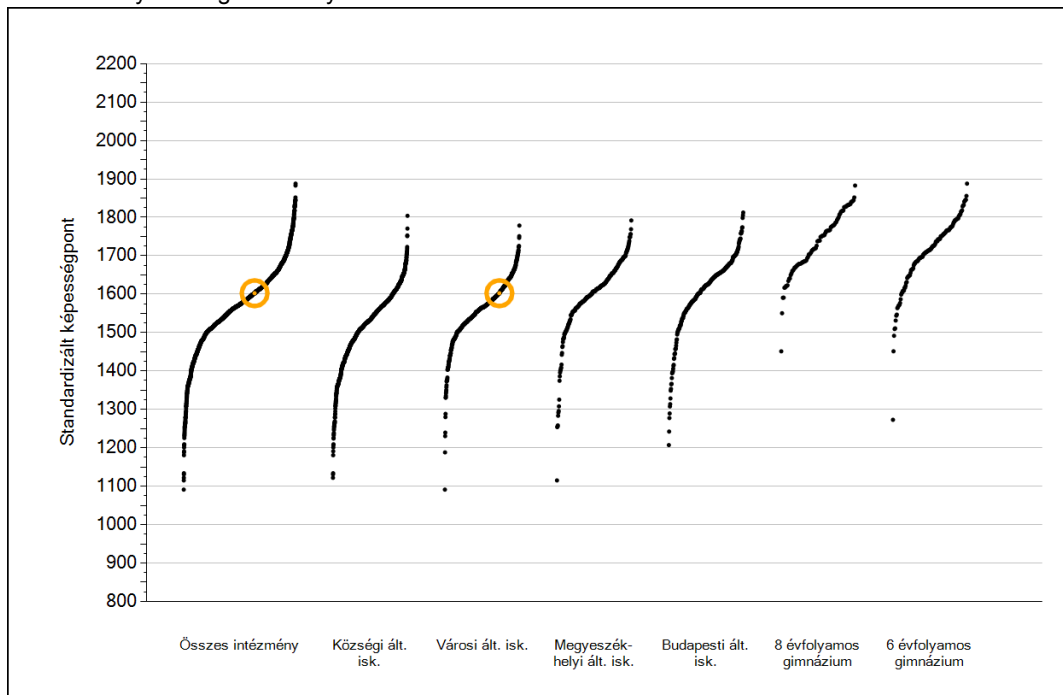


Szövegértés

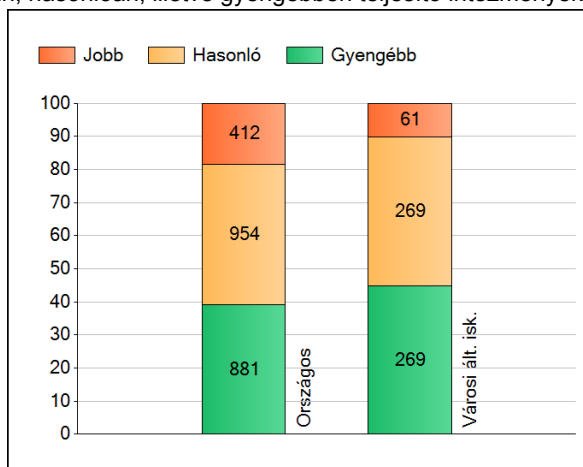
1a

Átlageredmények

Az intézmények átlageredményeinek összehasonlítása



A szignifikánsan jobban, hasonlóan, illetve gyengébben teljesítő intézmények száma és aránya (%)



A tanulók átlageredménye és az átlag megbízhatósági tartománya (konfidencia-intervalluma)

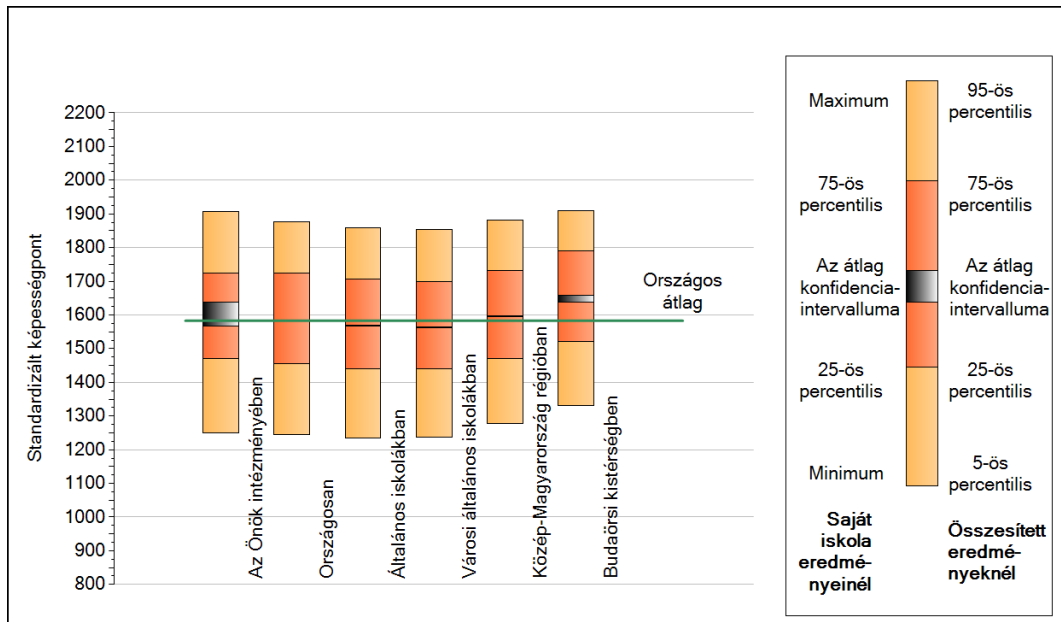
Az Önök intézményében	1603 (1568;1637)
Országosan	1583 (1582;1584)
Általános iskolákban	1567 (1566;1568)
Községi általános iskolákban	1524 (1522;1525)
Városi általános iskolákban	1564 (1563;1566)
Megyeszékhelyi általános iskolákban	1610 (1609;1612)
Budapesti általános iskolákban	1617 (1614;1619)
8 évfolyamos gimnáziumokban	1740 (1737;1743)
6 évfolyamos gimnáziumokban	1724 (1720;1727)

Szövegtetés

1b

A képességeloszlás néhány jellemzője

A tanulók képességeloszlása az Önök intézményében és azokban a részpopulációkban, amelyekbe Önök is tartoznak



A tanulók képességeloszlása az egyes részpopulációkban

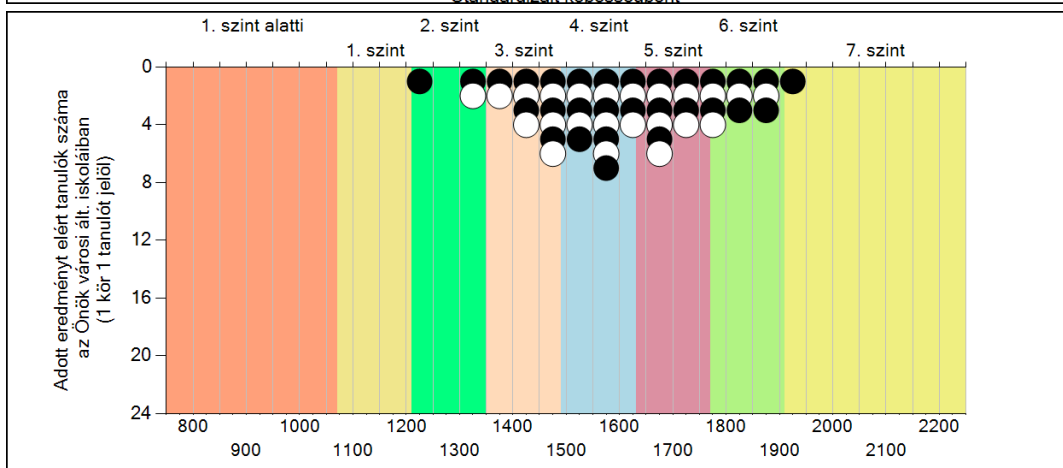
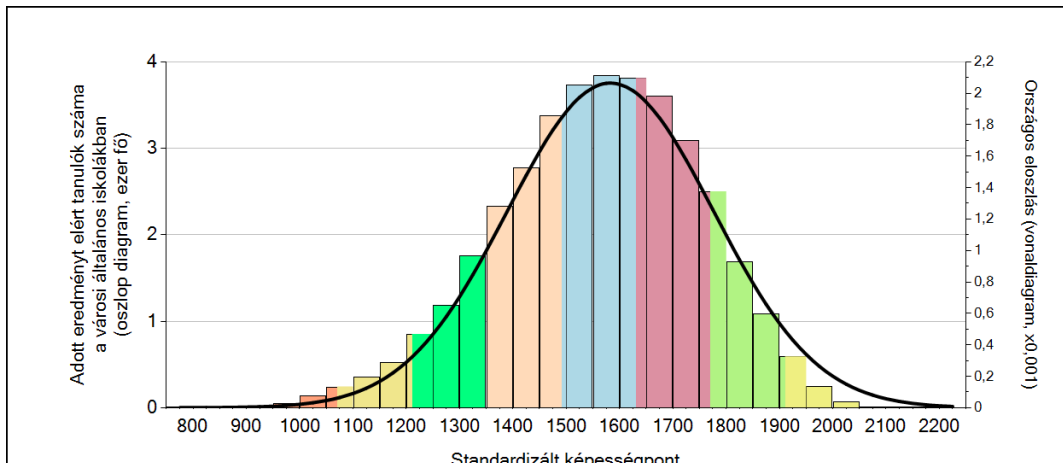
	Min. / 5-ös perc.	25-ös perc.	Átlag	(konf. int.)	75-ös perc.	Max. / 95-ös perc.
Az Önök intézményében	1250	1471	1603	(1568;1637)	1725	1907
Országosan	1244	1455	1583	(1582;1584)	1724	1876
Általános iskolákban	1234	1441	1567	(1566;1568)	1706	1860
Városi általános iskolákban	1238	1439	1564	(1563;1566)	1699	1854
Közép-Magyarország régiójában	1277	1470	1596	(1594;1598)	1732	1881
Budaörsi kistérségben	1331	1520	1648	(1637;1660)	1790	1910

Szövegértés

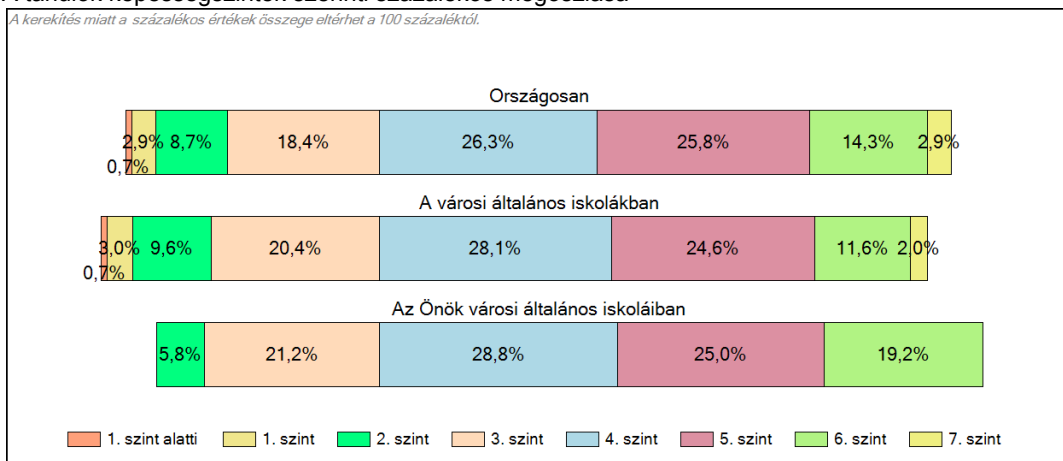
1c

Képességeloszlás

Az országos eloszlás, valamint a tanulók eredményei a városi általános iskolákban és az Önök városi általános iskoláiban



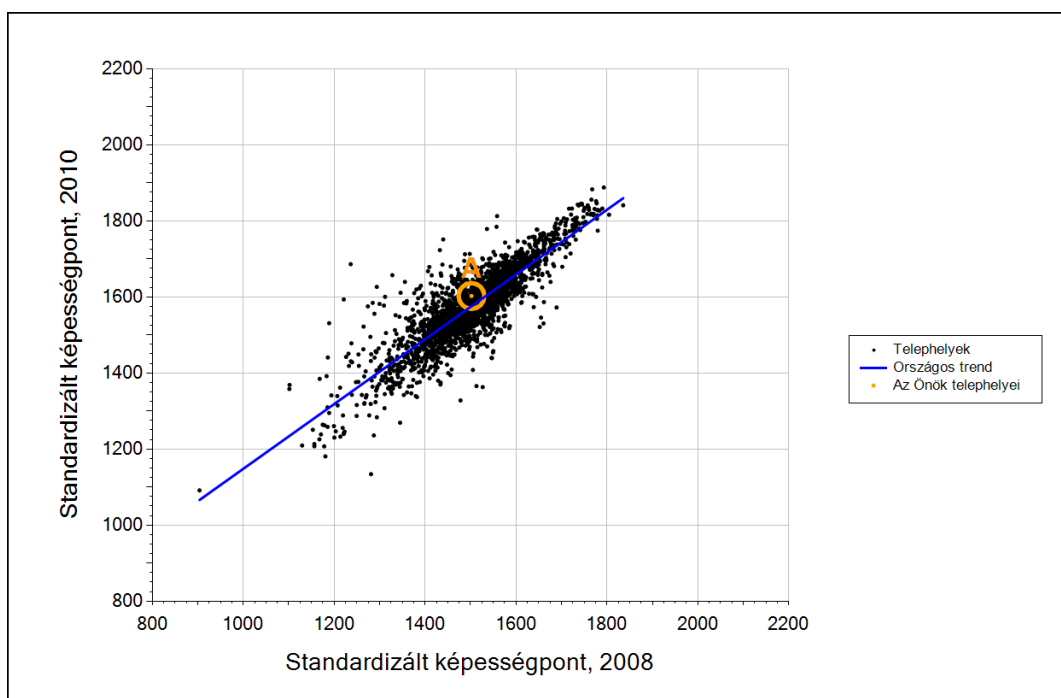
A tanulók képességszintek szerinti százalékos megoszlása



Szövegértés

3b

Átlageredmény a tanulók korábbi eredményének tükrében telephelyenként



Telephelyeik eredménye a regressziós becslés alapján várható eredmény tükrében

A telephely	Telephelyük 2010-es átlageredménye	1603	(1568;1637)
	A telephely tanulóinak 2008-as átlageredménye	1502	(1464;1539)
	Várható eredmény az összes telephelyre illesztett regressziós egyenes alapján	1575	
	(a tényleges eredmény ettől nem különbözik szignifikánsan)		