



---

# FIT-jelentés :: 2016

## Intézményi jelentés

6. évfolyam

### Zimándy Ignác Általános Iskola

2045 Törökbálint, Dózsa György utca 15.

OM azonosító: 032456



EMBERI ERŐFORRÁSOK  
MINISZTERIUMA

● KTATÁSI HIVATAL



Köznevelési Mérés  
Értékelési Osztály

## Létszám adatok

A telephelyek kódtáblázata

A	001 - Zimándy Ignác Általános Iskola (általános iskola) (2045 Törökbálint, Dózsa György utca 15.)
---	--

Az intézmény létszámadatai a 6. évfolyamon

A telephely kódja	Képzési típus	Tanulók száma						
		Összesen	SNI tanulók	Mentesült tanulók	BTMN tanulók	HHH tanulók	Jelentésre jogosult tanulók	A jelentésben szereplők
A	Általános iskola	53	0	0	4	1	53	51
<b>Összesen</b>		<b>53</b>	<b>0</b>	<b>0</b>	<b>4</b>	<b>1</b>	<b>53</b>	<b>51</b>

A Tanulói háttérkérdőívre és a családháttér-indexre vonatkozó létszám adatok

A telephely kódja	Képzési típus	Tanulók száma			A telephelynek van-e CSH-indexe?
		Jelentésre jogosultak	Tanulói kérdőívet kitöltötte	Van CSH-indexe	
A	Általános iskola	53	46	36	Van
<b>Összesen</b>		<b>53</b>	<b>46</b>	<b>36</b>	

Az intézmény jelentésre jogosult tanulóinak előző év végi matematikajegye

A telephely kódja	Képzés típus	Szerepel-e a jelentésben?	Előző év végi matematikajegy					Összesen	
			-	1	2	3	4		5
A	Általános iskola	Jelentésben szereplők	0	1	8	13	11	18	51
		Jelentésben nem szereplők	0	0	2	0	0	0	2
<b>Összesen</b>		<b>Jelentésben szereplők</b>	<b>0</b>	<b>1</b>	<b>8</b>	<b>13</b>	<b>11</b>	<b>18</b>	<b>51</b>
		<b>Jelentésben nem szereplők</b>	<b>0</b>	<b>0</b>	<b>2</b>	<b>0</b>	<b>0</b>	<b>0</b>	<b>2</b>

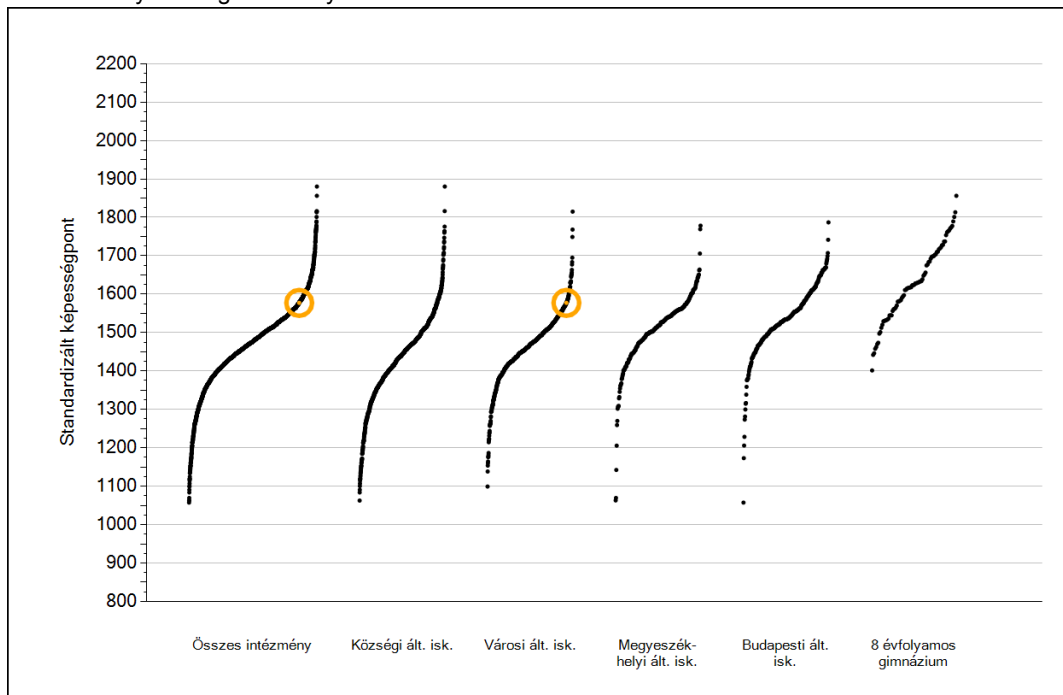


**Matematika**

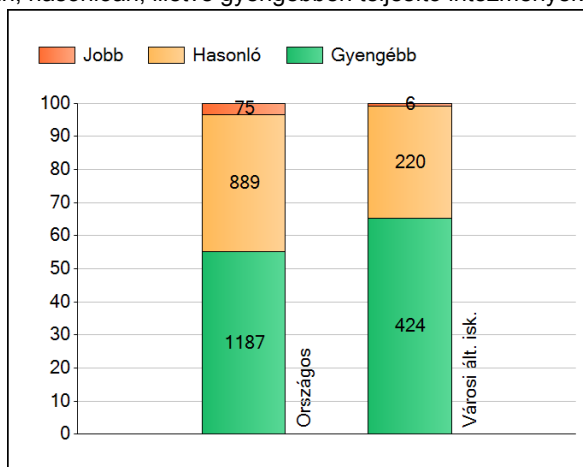
1a

# Átlageredmények

Az intézmények átlageredményeinek összehasonlítása



A szignifikánsan jobban, hasonlóan, illetve gyengébben teljesítő intézmények száma és aránya (%)



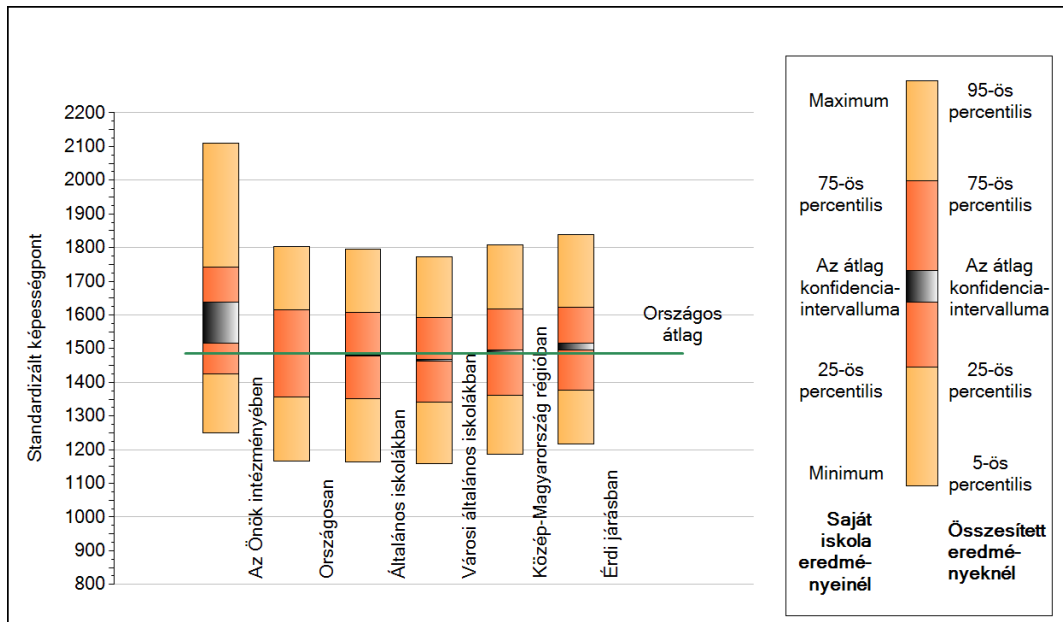
A tanulók átlageredménye és az átlag megbízhatósági tartománya (konfidencia-intervalluma)

<b>Az Önök intézményében</b>	<b>1577 (1516;1638)</b>
Országosan	1486 (1485;1487)
Általános iskolákban	1479 (1478;1480)
Községi általános iskolákban	1432 (1430;1434)
Városi általános iskolákban	1466 (1464;1468)
Megyeszékhelyi általános iskolákban	1521 (1518;1524)
Budapesti általános iskolákban	1544 (1541;1547)
8 évfolyamos gimnáziumokban	1645 (1640;1650)

1b

## A képességeloszlás néhány jellemzője

A tanulók képességeloszlása az Önök intézményében és azokban a részpopulációkban, amelyekbe Önök is tartoznak

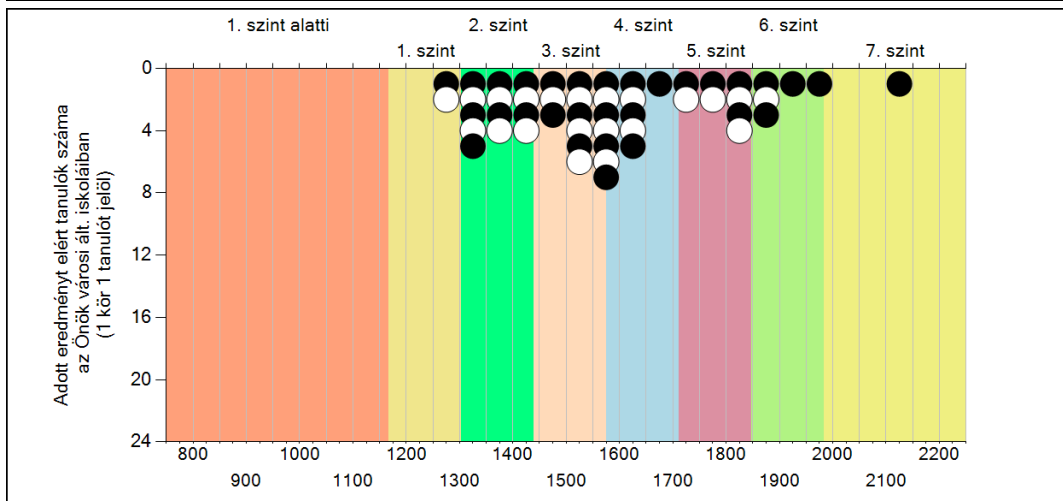
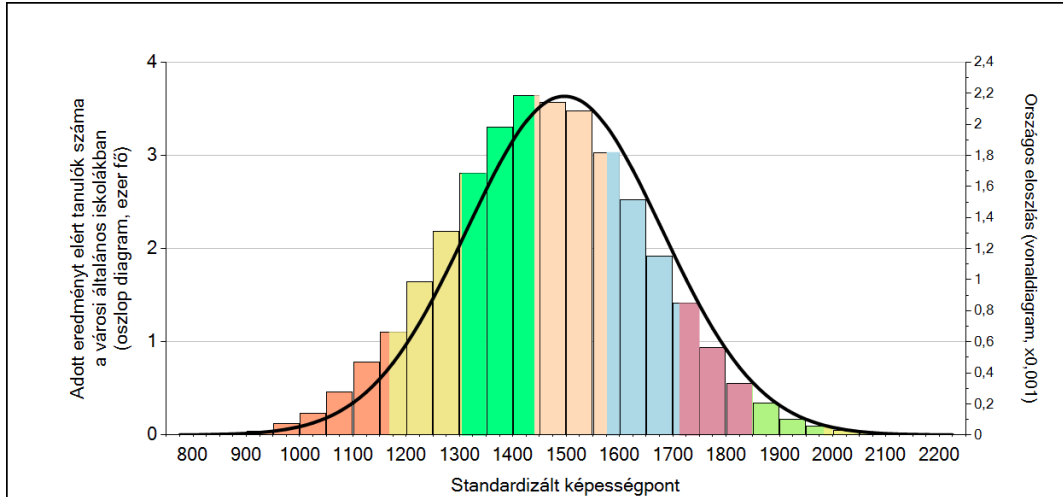


A tanulók képességeloszlása az egyes részpopulációkban

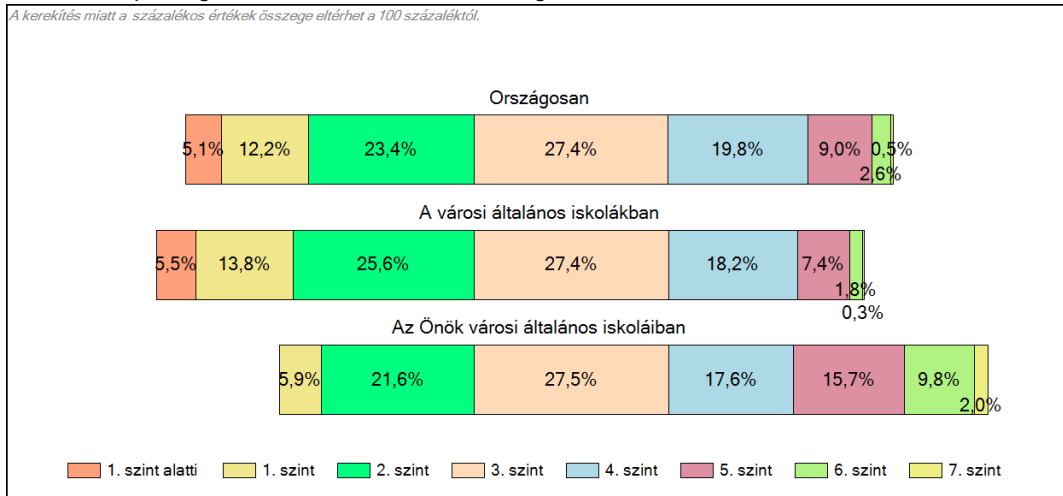
	Min. / 5-ös perc.	25-ös perc.	Átlag	(konf. int.)	75-ös perc.	Max. / 95-ös perc.
<b>Az Önök intézményében</b>	<b>1251</b>	<b>1425</b>	<b>1577</b>	<b>(1516;1638)</b>	<b>1742</b>	<b>2110</b>
Országosan	1166	1356	1486	(1485;1487)	1616	1804
Általános iskolákban	1162	1350	1479	(1478;1480)	1608	1794
Városi általános iskolákban	1159	1341	1466	(1464;1468)	1592	1773
Közép-Magyarország régióban	1187	1363	1493	(1489;1495)	1618	1808
Érdi járásban	1216	1377	1508	(1496;1517)	1623	1839

## 1c Képességeloszlás

Az országos eloszlás, valamint a tanulók eredményei a városi általános iskolákban és az Önök városi általános iskoláiban



A tanulók képességszintek szerinti százalékos megoszlása



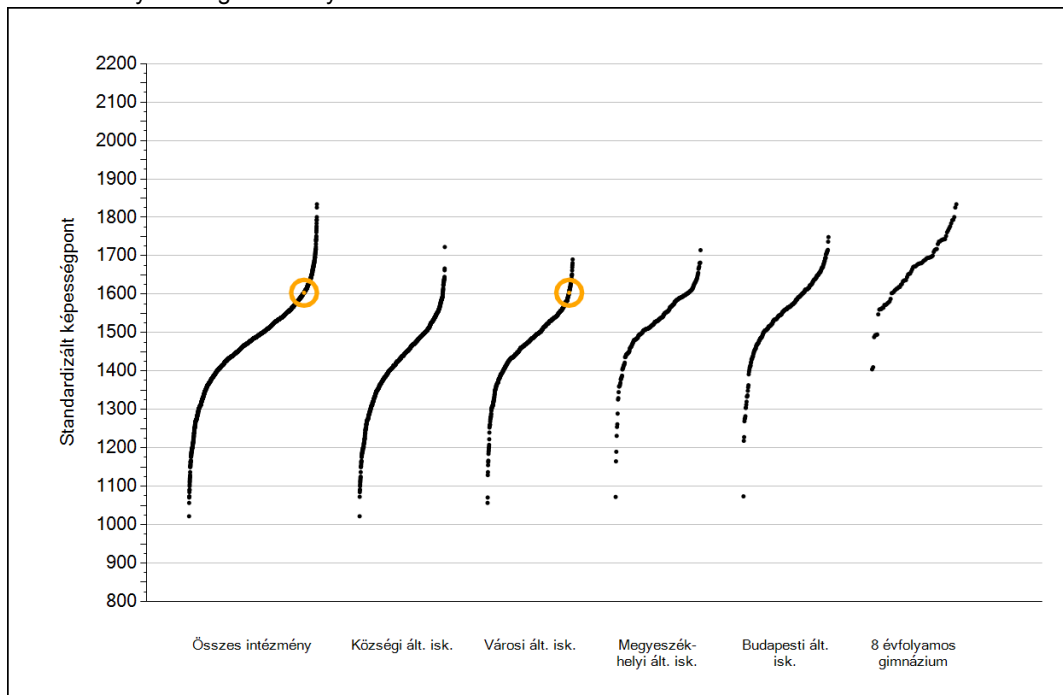


## Szövegértés

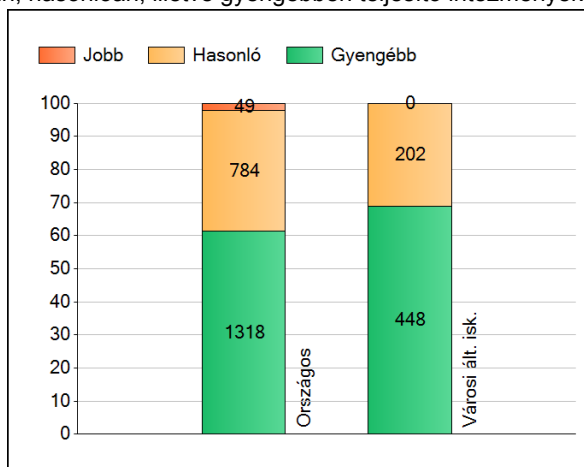
1a

## Átlageredmények

Az intézmények átlageredményeinek összehasonlítása



A szignifikánsan jobban, hasonlóan, illetve gyengébben teljesítő intézmények száma és aránya (%)



A tanulók átlageredménye és az átlag megbízhatósági tartománya (konfidencia-intervalluma)

<b>Az Önök intézményében</b>	<b>1604 (1548;1667)</b>
Országosan	1494 (1493;1496)
Általános iskolákban	1487 (1486;1488)
Községi általános iskolákban	1425 (1423;1427)
Városi általános iskolákban	1475 (1473;1477)
Megyeszékhelyi általános iskolákban	1536 (1533;1539)
Budapesti általános iskolákban	1565 (1562;1568)
8 évfolyamos gimnáziumokban	1673 (1669;1677)

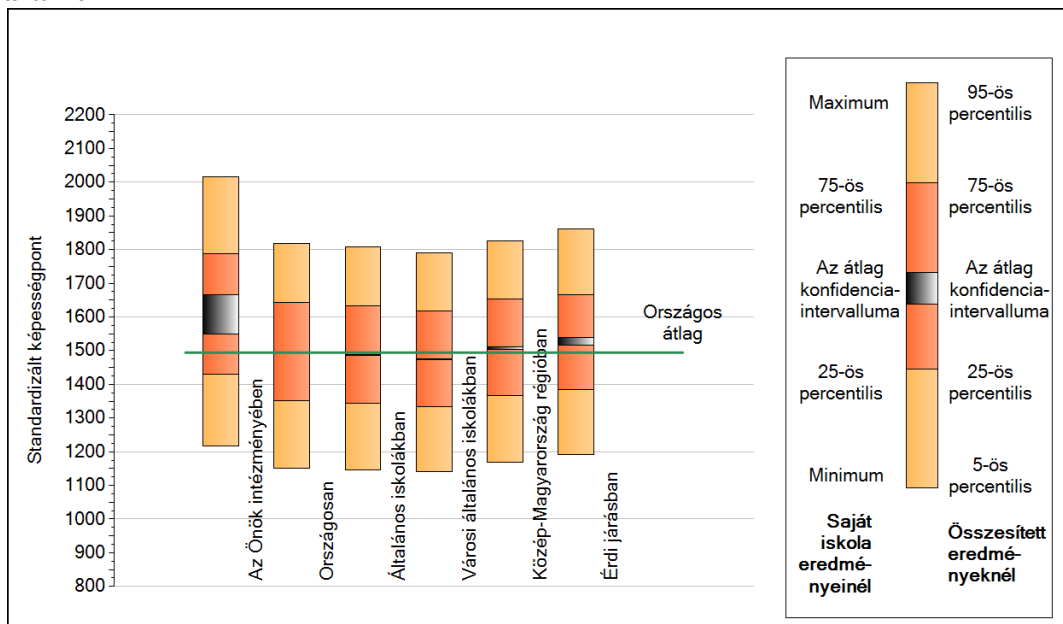
Szövegeztés



1b

## A képességeloszlás néhány jellemzője

A tanulók képességeloszlása az Önök intézményében és azokban a részpopulációkban, amelyekbe Önök is tartoznak



A tanulók képességeloszlása az egyes részpopulációkban

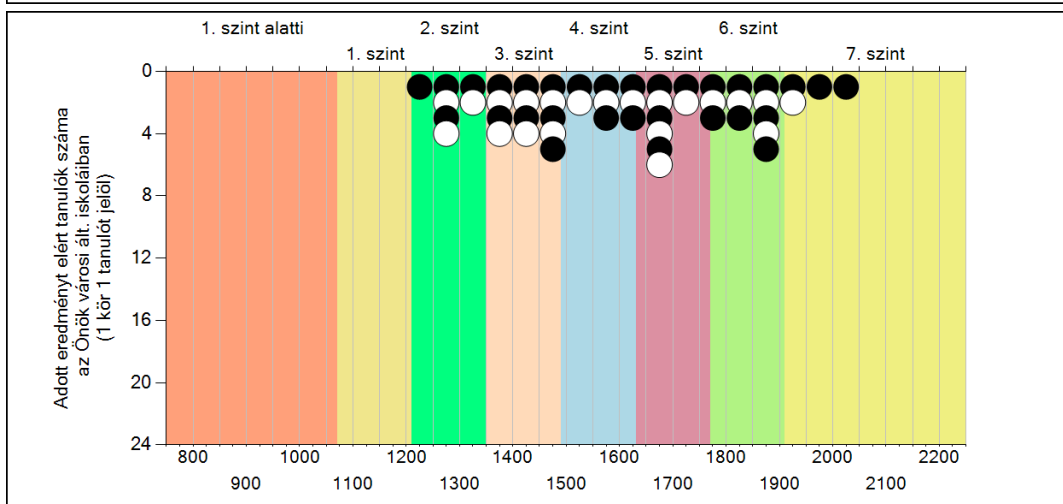
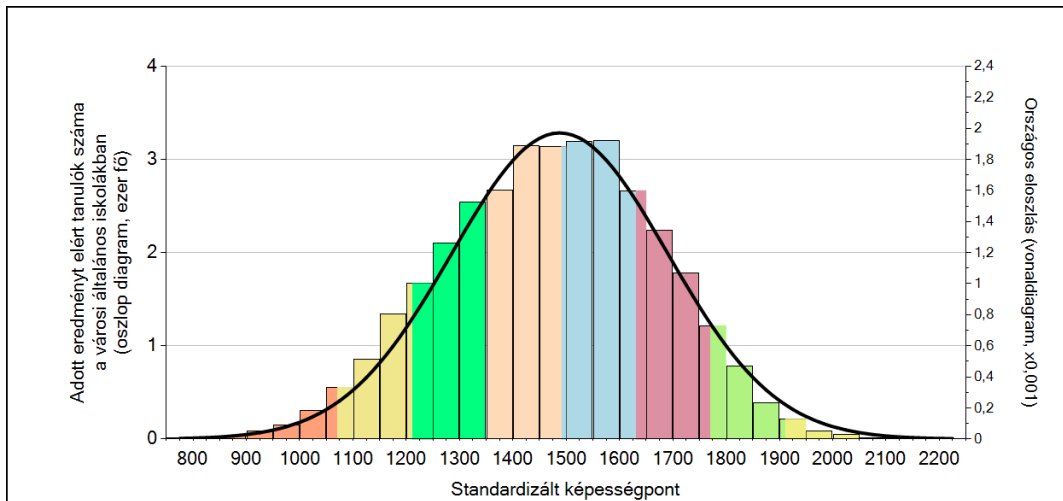
	Min. / 5-ös perc.	25-ös perc.	Átlag	(konf. int.)	75-ös perc.	Max. / 95-ös perc.
<b>Az Önök intézményében</b>	<b>1218</b>	<b>1429</b>	<b>1604</b>	<b>(1548;1667)</b>	<b>1787</b>	<b>2017</b>
Országosan	1151	1351	1494	(1493;1496)	1643	1817
Általános iskolákban	1146	1344	1487	(1486;1488)	1632	1808
Városi általános iskolákban	1142	1334	1475	(1473;1477)	1617	1791
Közép-Magyarország régiójában	1168	1366	1508	(1504;1511)	1653	1826
Érdi járásban	1192	1385	1528	(1516;1538)	1667	1861

Szövegértés

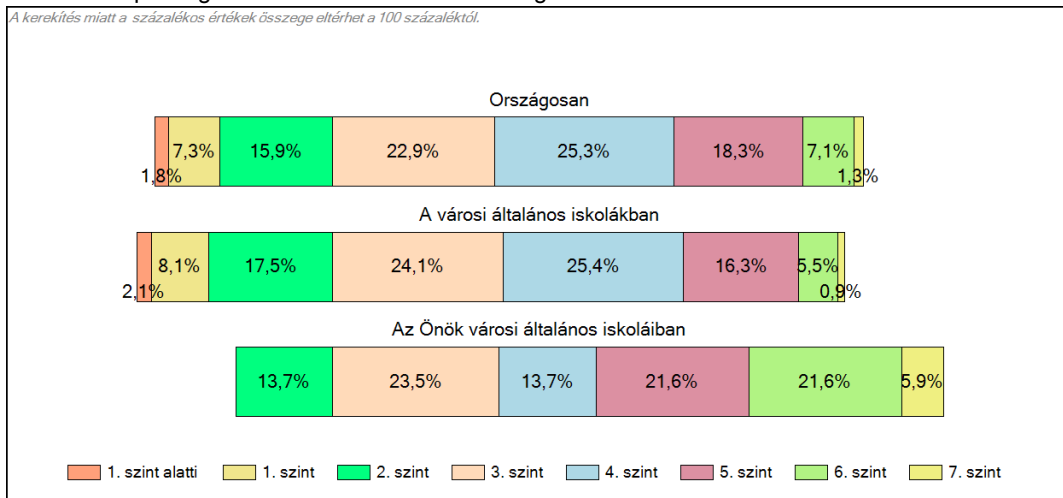
**1c**

## Képességeloszlás

Az országos eloszlás, valamint a tanulók eredményei a városi általános iskolákban és az Önök városi általános iskoláiban



A tanulók képességszintek szerinti százalékos megoszlása



Szövegértés